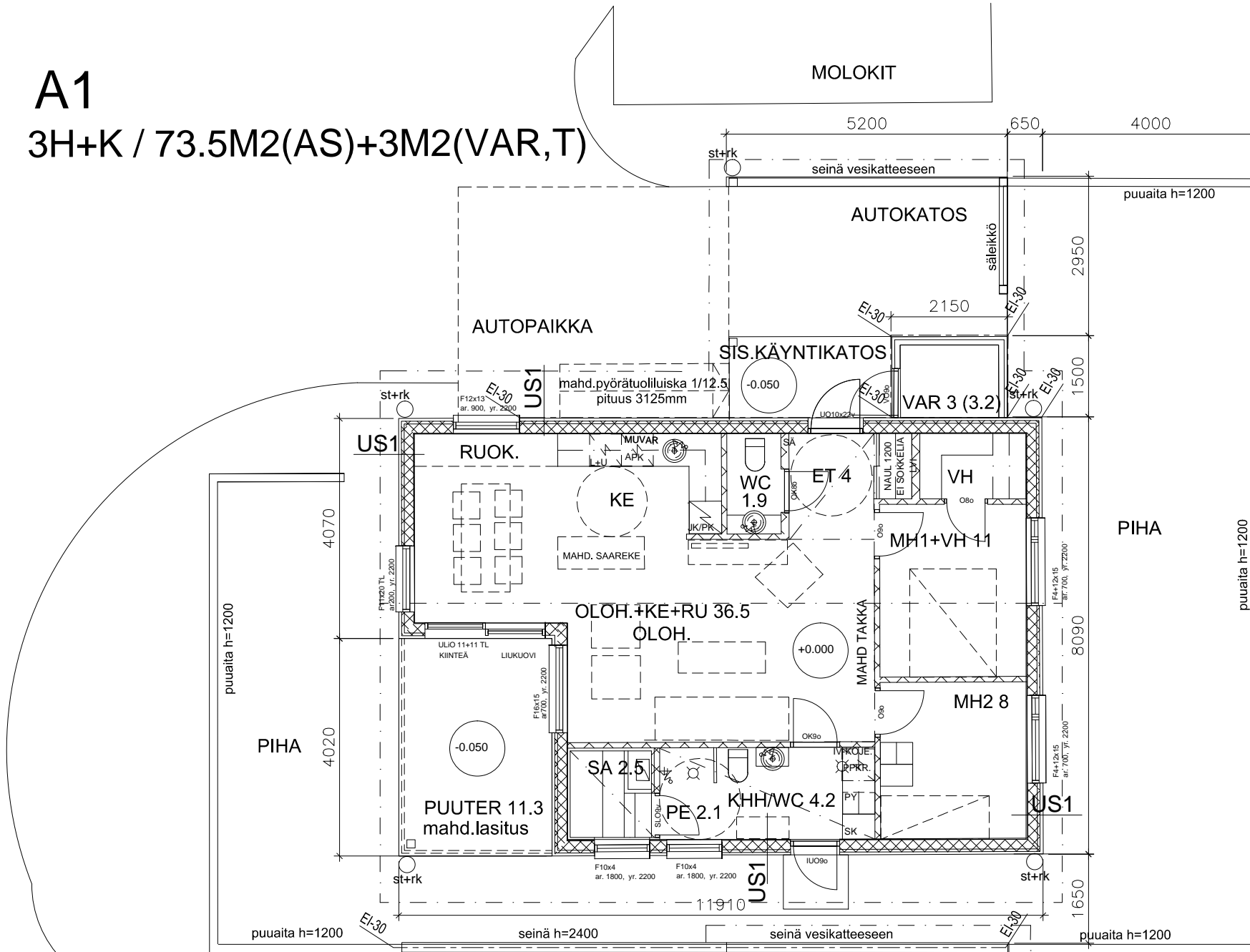


A1

3H+K / 73.5M2(AS)+3M2(VAR,T)



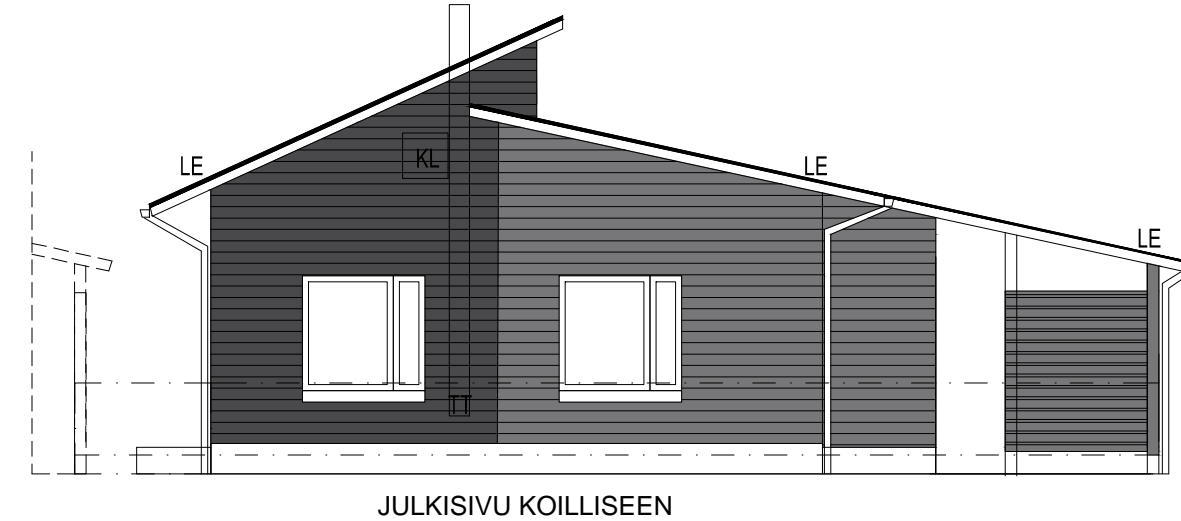
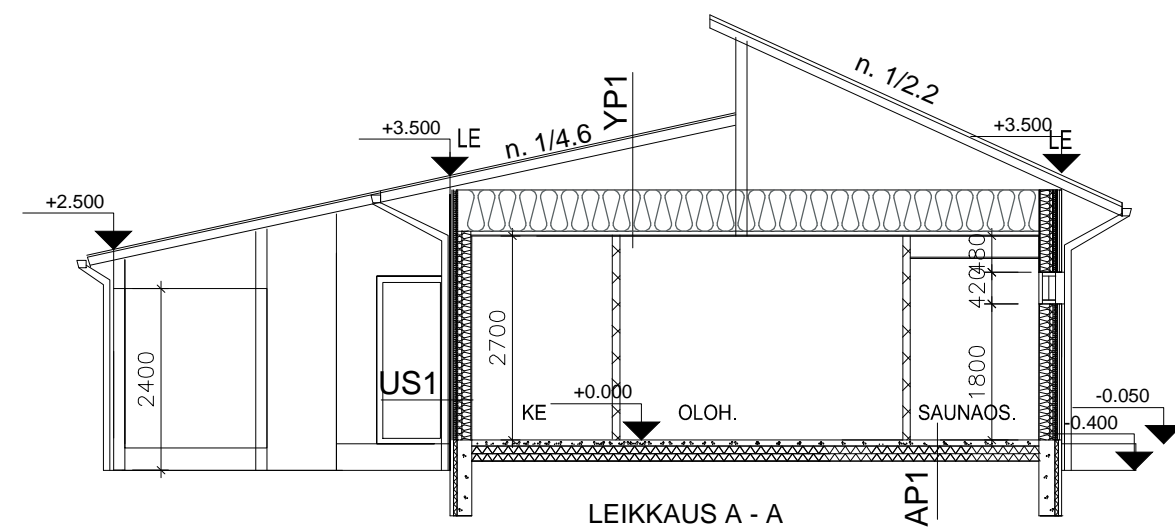
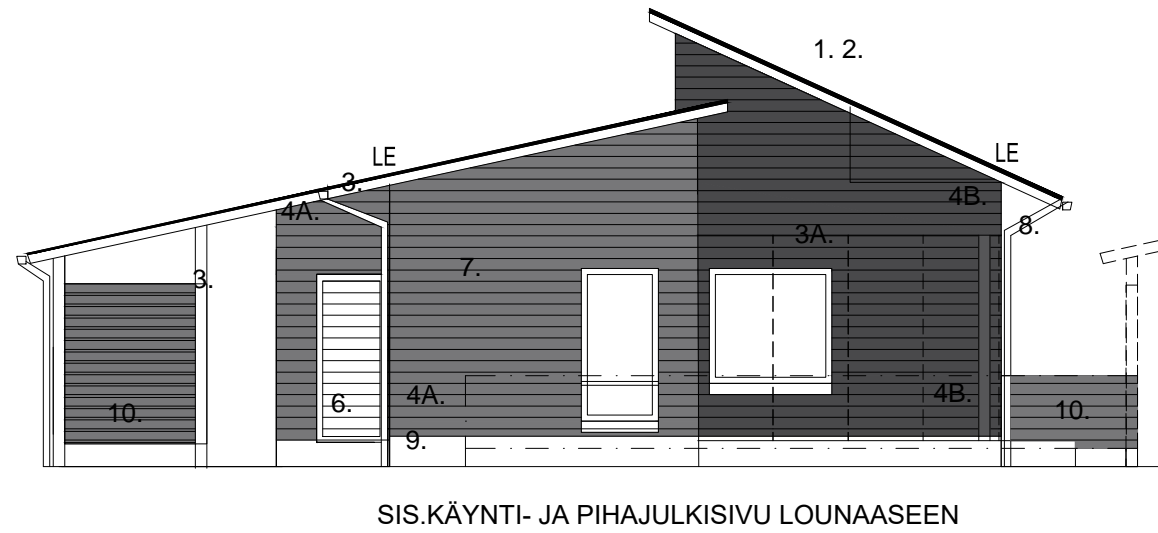
A1 +0.000=+26.600

HUONEISTOALA 73.5M2(AS) + 3M2(VAR,T)
 KÄYTETTY RAKENNUSOIKEUS 83.0M2(AS)+3.2M2(VAR,T)
 RAKENNETTAVA KERROSALA 85.0M2(AS)+3.2M2(VAR,T)
 RAKENNETTAVA TILAVUUS 310.0M3(AS)+10.0M3(VAR,T)

RAKENNUSTEN PALOLUOKKA P3
 SÄHKÖVERKKOON KYTKETTY PALOVAROITTIMET 1KPL/60M2
 1. KERROKSEN ULKO-OVET O10, SISÄOVET JA PARVEKEOVET O9/11, SAUNAN OVET O8 (VARAUS O9)
 KL=KATTOLUUKKU ULLAKOLLE
 TL/LA=LAMINOITU TURVALASI
 TT=TALOTIKAS
 ST+RK=SYÖKSYTORVI JA RÄNNIKAIVO
 LE=LUMIESTE VIRANOMAISMAÄRÄYSTEN MUKAISESTI

JULKISIVUMATERIAALIT JA -VÄRIT:

- HUOPAKATE, MUSTANHARMAA
- VESIKATTOON LIITTYVÄT PELLITYKSET MUOVIPINNOITETTU PELTI GRAFIITINHARMAA
- KATOKSET, RÄYSTÄÄT, RÄYSTÄÄN ALUSLAUDOITUKSET, PILARIT, PALKIT:TIKKURILA PRO GREY 1950 (VALKOINEN)
 3A.HUOM. OLESKELUTERASSIN KATTO, PILARIT JA PALKIT: TIKKURILA PRO GREY 1935 (GRAF.HARMAA) = SEINÄN VÄRI
- 4A.VAAKALAUTAVERHOUS /145: TIKKURILA PRO GREY 1933 (HARMAA),LISTOITUKSET SAMA SÄVY
 4B.VAAKALAUTAVERHOUS /145: TIKKURILA PRO GREY 1935 (GRAFIITIN HARMAA), LISTOITUKSET SAMA SÄVY
- PÄÄULKO-OVI : TEHDASMAALAUUS VALKOINEN
- VARASTOJEN ULKO-OVET: TEHDASMAALAUUS VALKOINEN
- IKKUNAT JA PARVEKEOVET: TEHDASMAALAUUS VALKOINEN
- SADEVESIJÄRJESTELMÄ (RÄYSTÄSKOURUT JA SYÖKSYTORVET), VESIPELLIT: MUOVIPINN. PELTI RR20 VALKOINEN
- LUONNONHARMAA BETONISOKKELI
- AIDAT JA AUTOKATOSTEN SÄLEIKKÖSEINÄT: TIKKURILA PRO GREY 1933 (HARMAA)



k.osa/kylä VASKIKANGAS	kortteli/tila 27	tontti/r.no 4	piirustuslaji PÄÄPIIRUSTUS
toimenpide UUDISRAKENNUS	piirustuksen sisältö mittakaavat TALO A1 1/100 POHJA, LEIKKAUS, JULKISIVUT		
rakennuskohde A S O Y O U L U N M A E S T R O	MARSSIRUMMUNTIE 16, 90670, OULU		
päiväys 21.02.2017	allekirjoitus <i>Matti Saunio</i>	työ n:o 972	piir n:o 302

ARKKITEHTITOIMISTO
 JUHANI ROMPPAINEN OY
 VANHANTULLINKATU 3B 90100 OULU
 PUH 08-5347 600 FAX 08-3110 660
 MAIL etunimi.sukunimi@arkjr.fi

ARK

972

302