

TALOSSA B +0.000 =+24.50

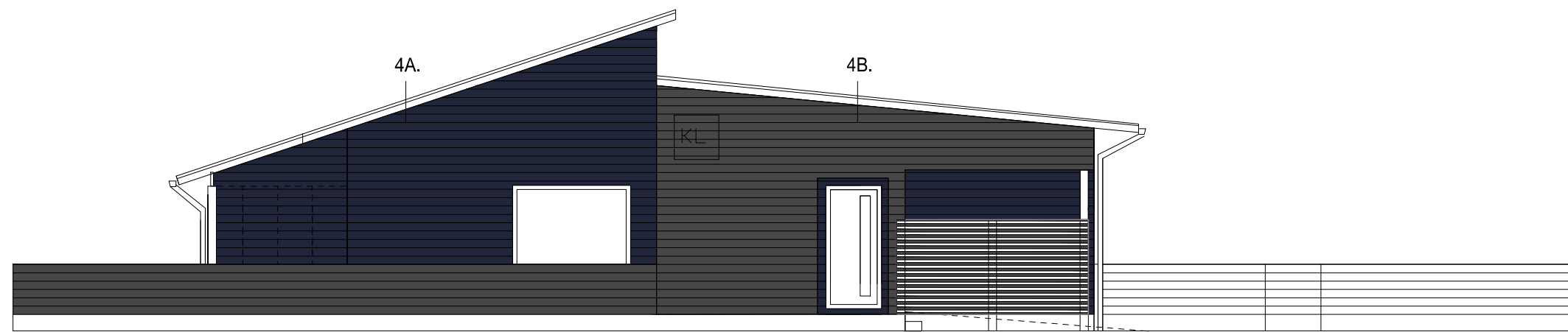
VIRANOMAISMÄÄRÄYSTEN MUKAISESTI

TL=TURVALASI
TT=TALOTIKAS
KL=KATTOLUUKKU ULLAKOLLE PÄÄDYSTÄ
LE=LUMIESTE

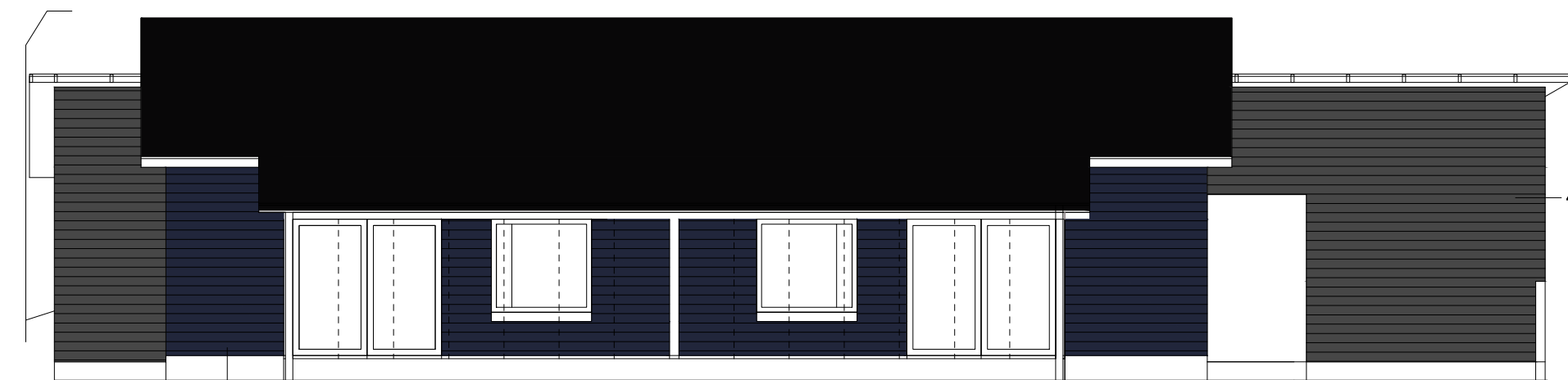
JULKISIVUMATERIAALIT JA -VÄRIT:

1. HUOPAKATE, MUSTANHARMAA
2. VESIKATTOON LIITTYVÄT PELLITYKSET MUOVIPINNOITETTU PELTI GRAFIITINHARMAA
3. KATOKSET, RÄYSTÄÄT, RÄYSTÄÄN ALUSLAUDOITUKSET, PILARIT, PALKIT:TIKKURILA PRO GREY 1950 (VALKOINEN)
4. 4A.VAAKALAUTAVERHOUS /145: RAL 5003 SAPHIRBLAU (MUSTIKANSININEN),LISTOITUKSET SAMA SÄVY
4B.VAAKALAUTAVERHOUS /145: TIKKURILA PRO GREY 1935 (GRAFIITIN HARMAA), LISTOITUKSET SAMA SÄVY
5. PÄÄULKO-OVI : TEHDASMAALAUUS VALKOINEN
6. VARASTOJEN ULKO-OVET: TEHDASMAALAUUS SEINÄN VÄRILLÄ
7. IKKUNAT JA PARVEKEOVET: TEHDASMAALAUUS VALKOINEN
8. SADEVESIJÄRJESTELMÄ (RÄYSTÄSKOURUT JA SYÖKSYTORVET), VESIPELLIT: MUOVIPINN. PELTI RR20 VALKOINEN
9. LUONNONHARMAA BETONISOKKELI
10. AIDAT JA AUTOKATOSTEN SÄLEIKKÖSEINÄT: TIKKURILA GRAFIITINHARMAA

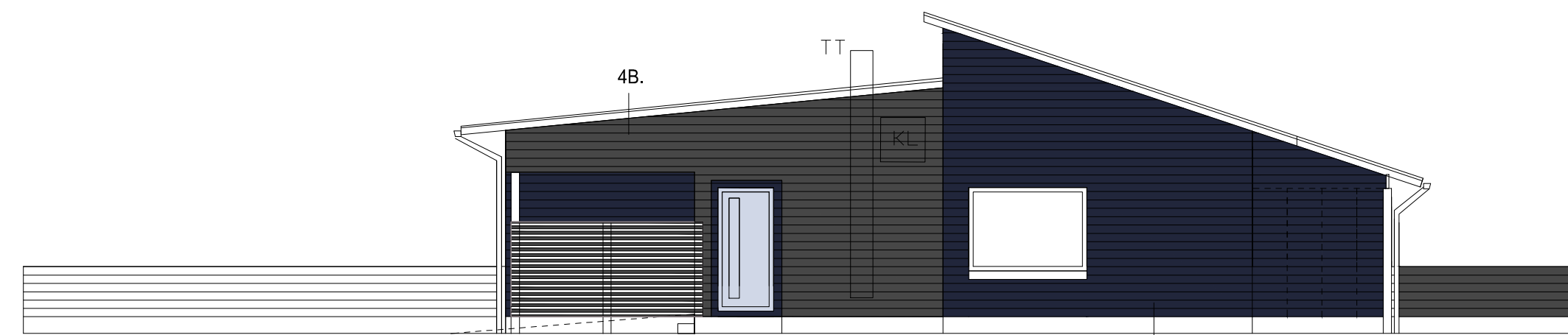
TALO A, B JA C / LEIKKAUS A - A
PERUSTUKSET JA ROUTASUOJAUS RAK.SUUNN.MUKAISESTI



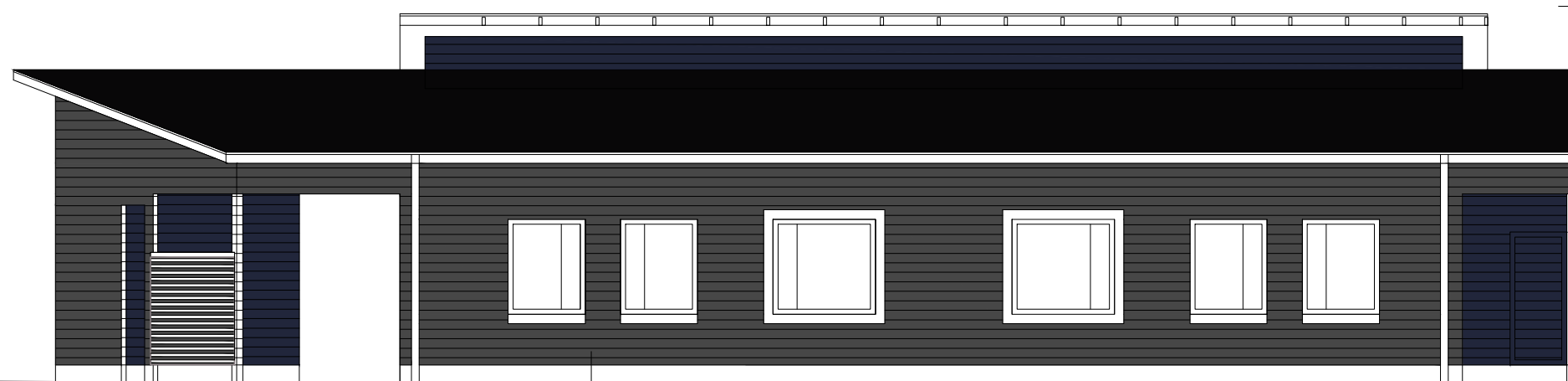
PÄÄTY ETELÄÄN KADULLE



PIHAJULKISIVU LÄNTEEN



PÄÄTY POHJOISEEN PIHALLE



SISÄÄNKÄYNTIJULKISIVU ITÄÄN

| | | | |
|---|---------------------------------------|------------------|--|
| k.osa/kylä 71 | kortteli/tila 8 | tonnti/r.no 7 | piirustuslaji PÄÄPIIRUSTUS |
| toimenpide UUDISRAKENNUS | | | mittakaavat 1/100 |
| rakennuskohde A S O Y OULUN INTRO | | | piirustuksen sisältö TALO B LEIKKAUS JA JULKISIVUT |
| TEMPOPIHA 4, 90670, OULU | | | |
| päiväys 27.4.2016 | allekirjoitus <i>Matti Saarela</i> | | |
| ARKKITEHTITOIMISTO JUHANI ROMPPAINEN OY VANHANTULLINKATU 3B 90100 OULU PUH 08-5347 600 FAX 08-3110 660 MAIL etunimi.sukunimi@arkjr.fi | | työ n:o 953 | piir n:o 305 |