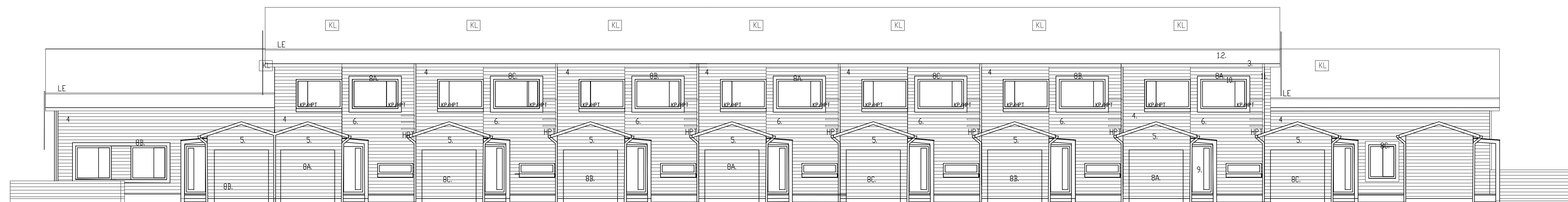


PÄÄTY ETELÄÄN



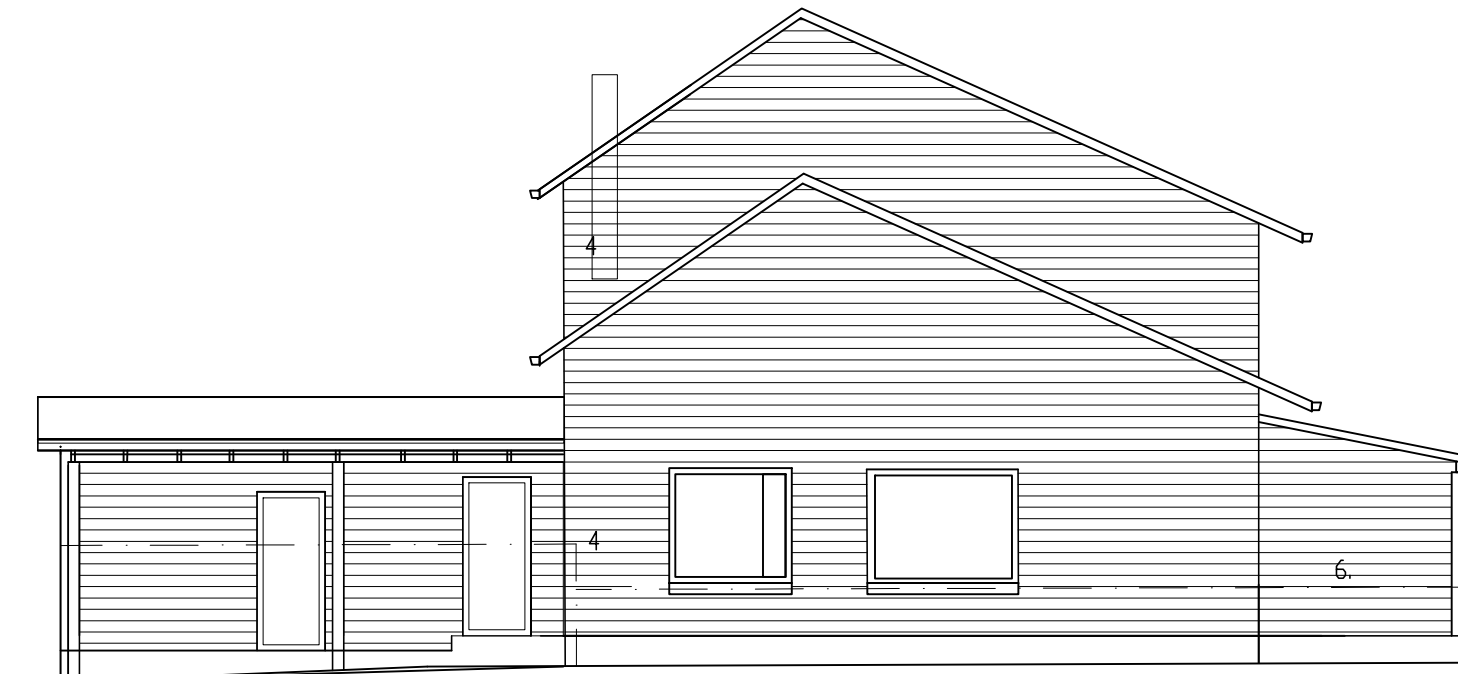
KATUJULKISIVU ITÄÄN

TT=TALOTIKAS  
 LT=LAPETIKAS  
 KS=KULKUSILTA KATOLLA  
 KL=KATTOLUOKKU ULLAKOLLE  
 LE=LUMIESTE  
 TL/LA=LAMINOITU TURVALASTI  
 ST+RK=SYÖKSYTORVI JA RÄNNIKÄIVÖ  
 LE=LUMIESTE VIRANOMAISMAÄRÄYSTEN MUKAISESTI  
 KP/HPT= KIINTOPAINIKKEELLINEN AVATTAVA IKKUNA/HATAPOISTUMISTIE  
 2. KERRDOKSEN ASUINHUONEISTA

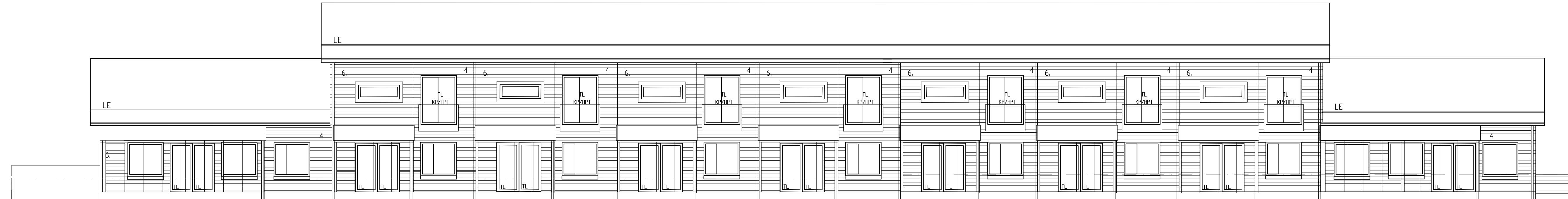
JULKISIVUMATERIAALIT JA -VÄRIT:

1. HUOPAKATE, MUSTANHARMAA
2. VESIKATTIODIIN LIITTYVÄT PELLITYKSET MUOVIPINNOITETTU PELTI GRAFIITINHARMAA
3. RAYSTAVAT, RAYSTAVAN ALUSLAUDOITUKSET: TEKNDS NCS S6500-N (HARMAA)
4. VAAKALAUTAVERHOUS /145: TEKNDS NCS S8000-N (GRAFIITIN HARMAA), LISTOITUKSET SAMA SÄVY
5. AUTOKATOKSET, PERGOLARAKENTEET, TERASSIN PILARIT JA PALKIT VAAKALAUTAVERHOUS /145: TEKNDS NCS MUSTANHARMAA, LISTOITUKSET SAMA SÄVY
6. PÄÄRÄKENNUS VAAKALAUTAVERHOUS /145: TEKNDS NCS S1500-N (HARMAANVALKOINEN),LISTOITUKSET SAMA SÄVY
7. TEKNINEN TILA VAAKALAUTAVERHOUS /145: TEKNDS NCS S6500-N ( HARMAA),LISTOITUKSET SAMA SÄVY
8. ASUNTOVARASTOT JA VARASTOJEN OVET, AUTOKATOSTEN SISÄSEINÄT, IKKUNASMYGIT: VAAKALAUTAVERHOUS /145: TEHÖSTEVÄRI (3 VÄRISÄVYÄ)

- 8A. RAL 5013 KDBALTBALU (MUSTIKANSININEN)
- 8B. RAL 6028 KIEFERNGRUN (HÄVUMETSÄNVIHREÄ)
- 8C. RAL 3003 RUBINROT (PUOLUKANPUNAINEN)
9. ULKO-OVET : TEHDASMAALAUUS MUSTANHARMAA
10. PÄÄRÄKENNUKSEN IKKUNAT JA IKKUNAOVET : TEHDASMAALAUUS, SISÄPUOLI VALKOINEN, ULKOPUOLI TEKNDS MUSTANHARMAA
11. SADEVESIJÄRJESTELMÄ (RAYSTASKOURUT JA SYÖKSYTORVET), VESIPELLIT: MUOVIPINN. PELTI RR2 MUSTANHARMAA
12. LUONNONHARMAA BETONISOKKELI
13. AIDAT : TEKNDS NCS S6500-N ( HARMAA)
14. TERASSIN JA SISÄÄNKÄYNTIPERGOLAN KATTO,TERASSILASITUKSET SEKÄ RANSKAL. PARVEKKEEN KAIDE, KIRKAS LASI



PÄÄTY POHJOISEEN



PIHAJULKISIVU LÄNTEEN

K.OSAIKYLÄ	KORTTELITILA	TONTTIRNÖ	VIRANOMAISEN ARKISTOMERKINTÖJÄ VARTEN		
HIUKKAVAARA	64	4	YHTEYSHENKILÖ	SUUNN.	PIIRT.
RAKENNUSLOPENTYÖ	PIIRUSTUSLAI	L.KAASILA	044-7468615	LK	TARK.
UUDISRAKENNUS	PÄÄPIIRUSTUS				

AS OY OULUN WHITE LAKE WAY	JULKISIVUT	1:100
SOTILASMARSSI 10 90670 OULU		

